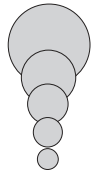


LES AGGLOMÉRATIONS MILLIONNAIRES EN 2000

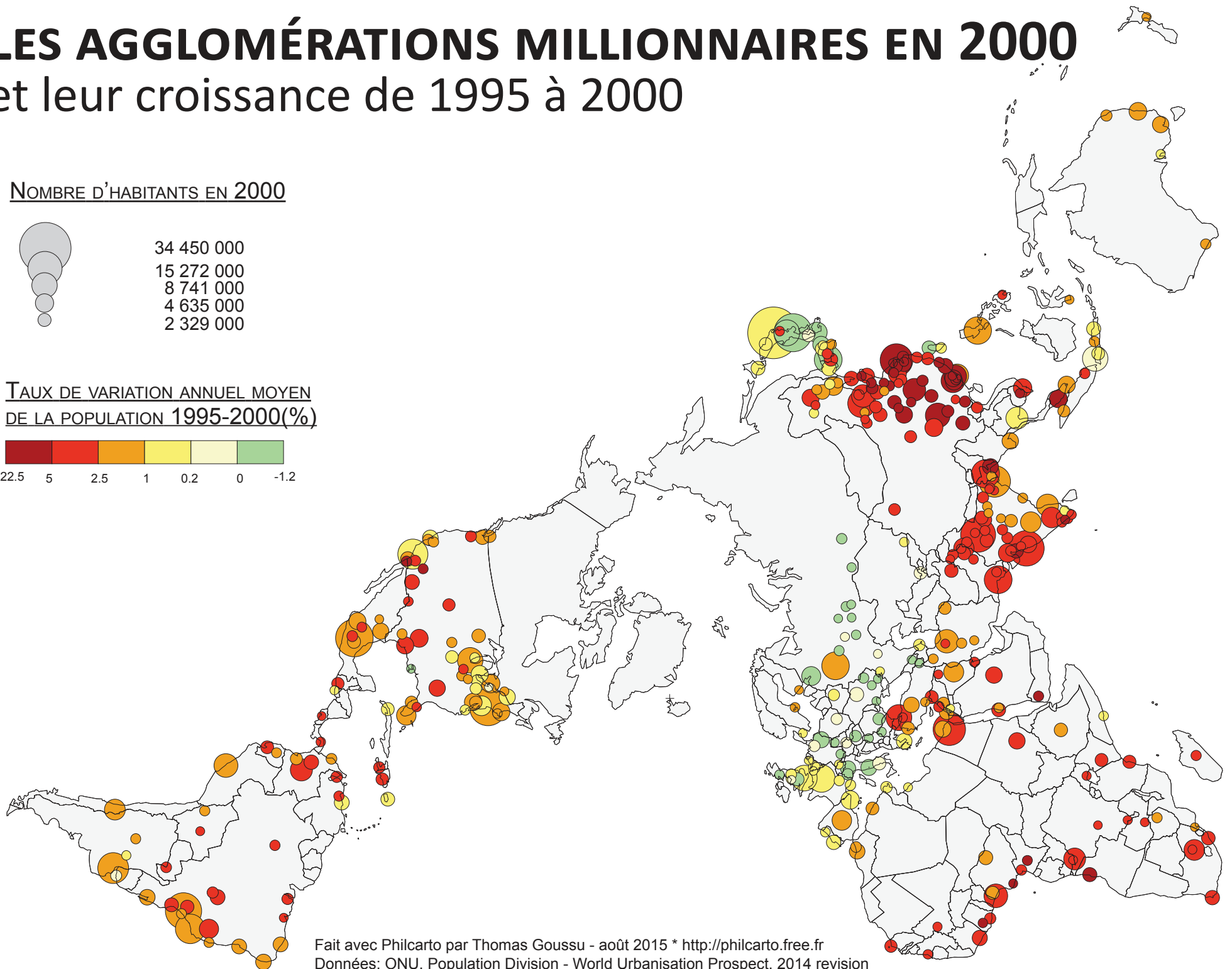
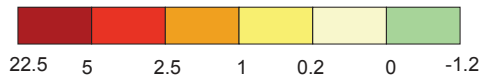
et leur croissance de 1995 à 2000

NOMBRE D'HABITANTS EN 2000



34 450 000
15 272 000
8 741 000
4 635 000
2 329 000

TAUX DE VARIATION ANNUEL MOYEN
DE LA POPULATION 1995-2000(%)



Fait avec Philcarto par Thomas Goussu - août 2015 * <http://philcarto.free.fr>
Données: ONU, Population Division - World Urbanisation Prospect, 2014 revision